



げんきいちばん

さいたま市立大砂土東小学校 保健室

しんねんど はじ げつ ねんせい しょうがっこうせいかつ な
新年度が始まって、1か月ほどたちました。1年生もすっかり小学校生活に慣れた
ようす がつ きんちょうかん やわ がつ つか で し き つか
様子ですね。4月の緊張感も和らいでくる5月は、疲れが出てくる時期です。疲れを
感じたら、しっかり睡眠をとり、心と体を休ませましょう。けがや病気をせず
すいみん ところ からだ やす びょうき げんき
に学校生活を送れるように生活リズムを整えましょう。

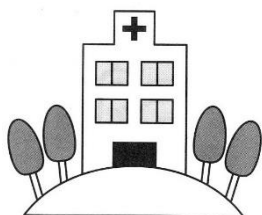
がつ ほけんもくひょう
5月の保健目標
びょうき
病気をなおそう

けんこうしんだん くわ しら ほう おも
健康診断で詳しく調べた方がよいと思わ
れる児童に「結果のお知らせ」をお渡し
します。はや びょういん じゆしん
早めに病院を受診しましょう。



● おうちの方へ お知らせとお願い ●

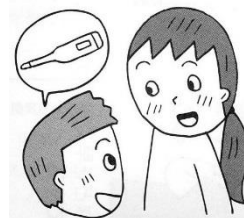
○けがや体調不良の連絡について



学校でのけがや体調不良により、経過観察の必要がある場合やその後の様子で受診が必要になる可能性がある場合、担任を通して学校でのお子様の様子をお伝えします。ご家庭でも、様子を見ていただくようお願いいたします。（自分で言えるような場合や軽微なけがの場合等は、特別に連絡をしないこともあります。）

○受診やお迎えが必要な場合について

けがで医療機関の受診が必要となった場合、また体調不良を訴えた場合、感染症が疑われる場合等はおうちの方に連絡をします。緊急連絡票に記載されている携帯電話番号や勤務先の変更などがあった際は、速やかに担任までお知らせください。



○独立行政法人日本スポーツ振興センター保険について ※加入同意をされた方が対象の制度です。

独立行政法人日本スポーツ振興センター保険とは、学校の管理下で児童がけがをした場合に、医療費を給付する制度です。窓口では健康保険の適用による医療費の3割を支払いますが、スポーツ振興センターへの申請により、窓口で支払った全額と見舞金が給付されます。見舞金は医療費の1割です。さいたま市の子育て支援医療費助成制度を利用後、スポーツ振興センターに申請することも可能ですが、その場合、保険診療分（医療費の3割）について市から返還請求の通知が届きます。その場合、返還手続きを保護者の方に行っていただく必要がありますので、ご了承ください。

【 5月の保健行事 】

5月定期健康診断日程				
日	曜	保健行事	配付物	回収物
1	金	市民の日		
2	土			
3	日			
4	月			
5	火			
6	水			
7	木	視力検査（1年）	尿検査容器配付	
8	金	尿検査＜1次＞（全学年）		尿検査容器回収
9	土			
10	日			
11	月	尿検査＜1次予備日＞		尿検査容器回収
12	火			
13	水	視力検査（再検査・欠席者）		
14	木			
15	金	内科検診（5年）13:00		
16	土			
17	日			
18	月	内科検診（4年）9:00		
19	火			
20	水	内科検診（1年）9:00		
21	木	耳鼻科検診 （2・3・6年）9:00		
22	金		尿検査2次容器配付	
23	土			
24	日			
25	月	尿検査＜2次＞（該当者）		尿検査2次容器回収
26	火			
27	水	歯科健診 9:00 （ひまわり・1・5年）		
28	木			
29	金			
30	土			
31	日			

新学期の疲れが出る頃です。休みの日は楽しい予定と合わせて、心と体を休ませる時間もとれるといいですね。

尿検査

休み明けの配布・回収です。忘れないようにしましょう。

尿検査容器回収

視力検査

裸眼視力・矯正視力(メガネ)ともに眼科検診後、B以下の児童にお知らせを配布します。

耳鼻科検診の疾病通知をもらったら、水泳学習ができるかどうか、かかりつけ医を受診して相談してください。

～内科検診について～

本校では、プライバシー配慮の観点から学校医と相談の上、原則体育着を着衣のまま診察を行います。ただし、着衣のままですと脊柱・側弯症の診断が困難となるため、家庭での問診票でチェックをつけた方は病院受診をおすすめすることとなりますのでご了承ください。また、学校医が必要と判断した場合には、脱衣での診察になる場合があります。脱衣での診察が難しい場合には、事前に保健室までご連絡ください。